

Parcours course à pied

- **Jeunes 6-9 :**

1 petite boucle (370m) + arrivée (130m) = 500 m

- **Jeunes 10-11 :**

1 grande boucle sans demi tour (1000m) + 1 petite boucle (370m) + arrivée (130m) = 1500 m

- **Distance assimilée S :**

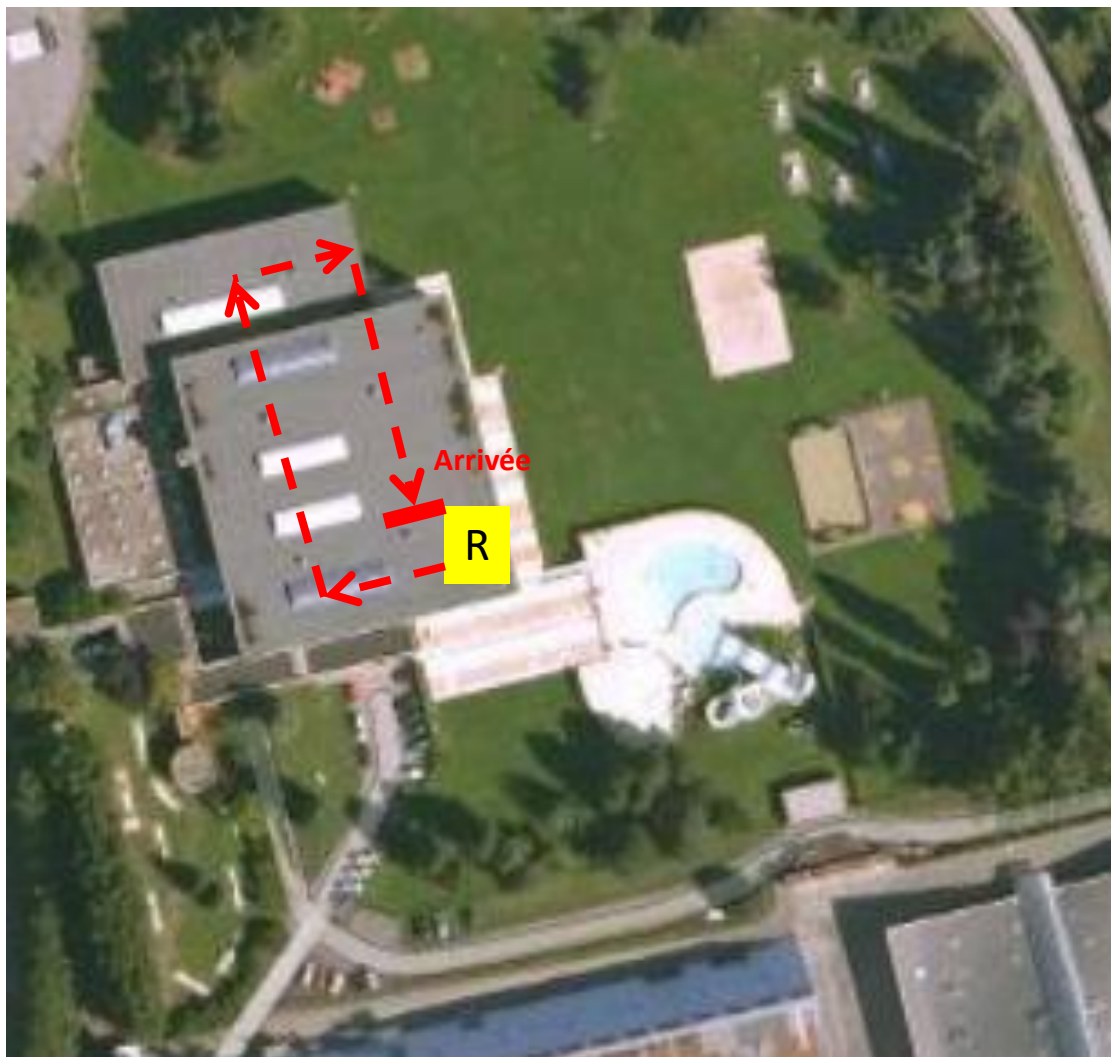
MATIN : 3 grandes boucles (1125m soit 3370m) + arrivée (130m) = 3500 m

APRES MIDI : 2 grandes boucles (1185 soit 2370m) + arrivée (130 m) = 2500m

Modification du demi tour entre les séries le matin et les finales l'après midi

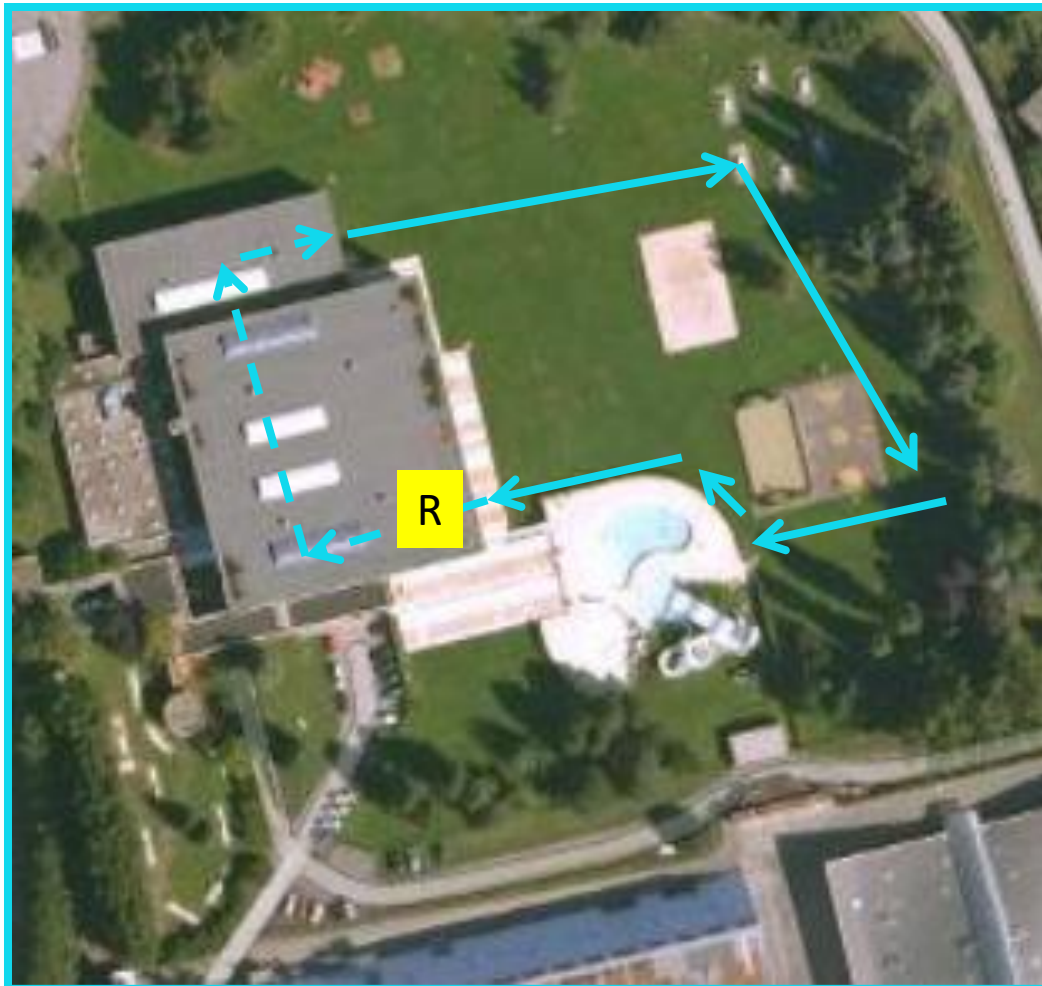
Arrivée petite et grande boucle

(à l'intérieur de la piscine) **130 m**



Ravitaillement

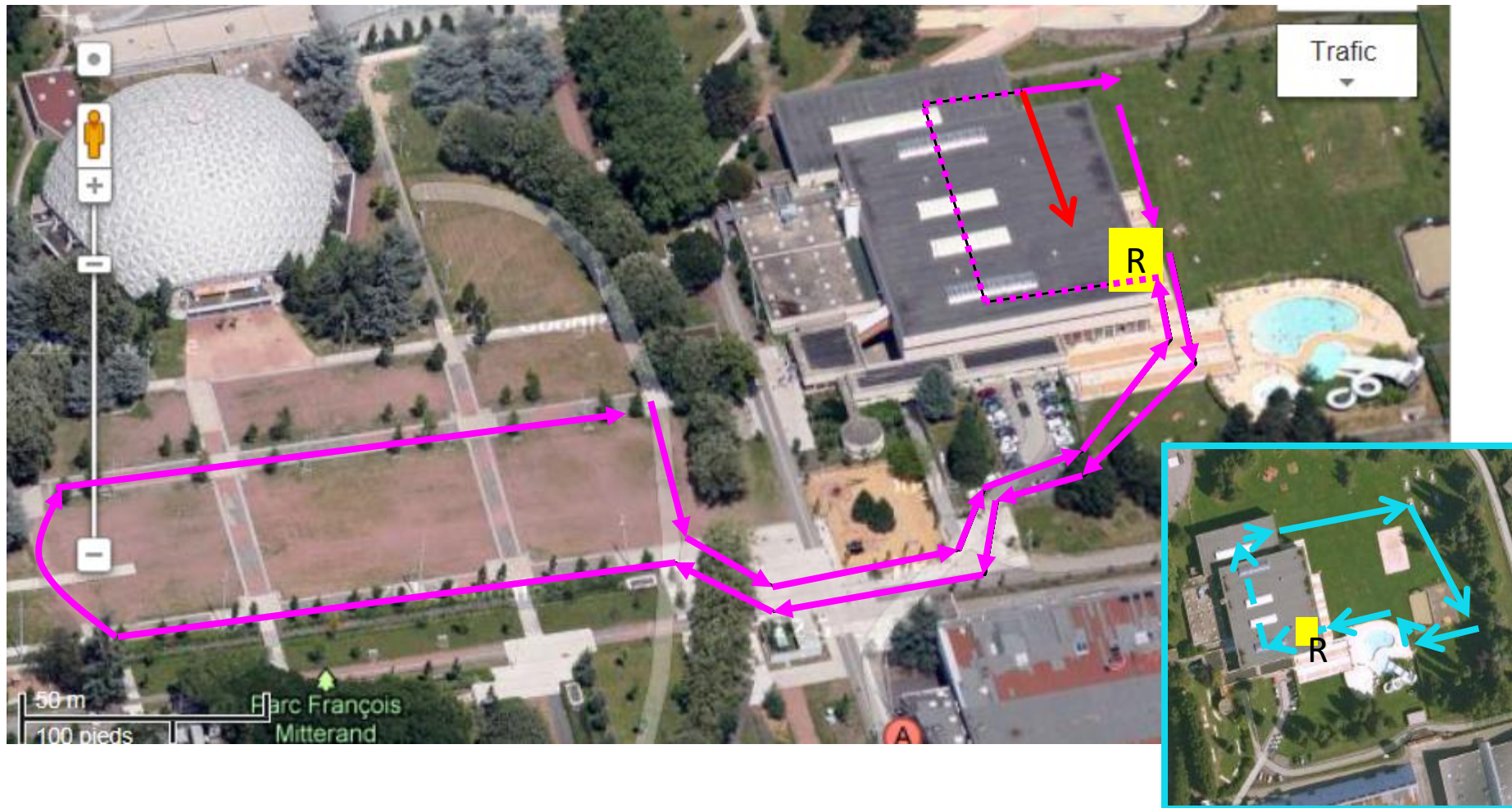
Petite Boucle 370m



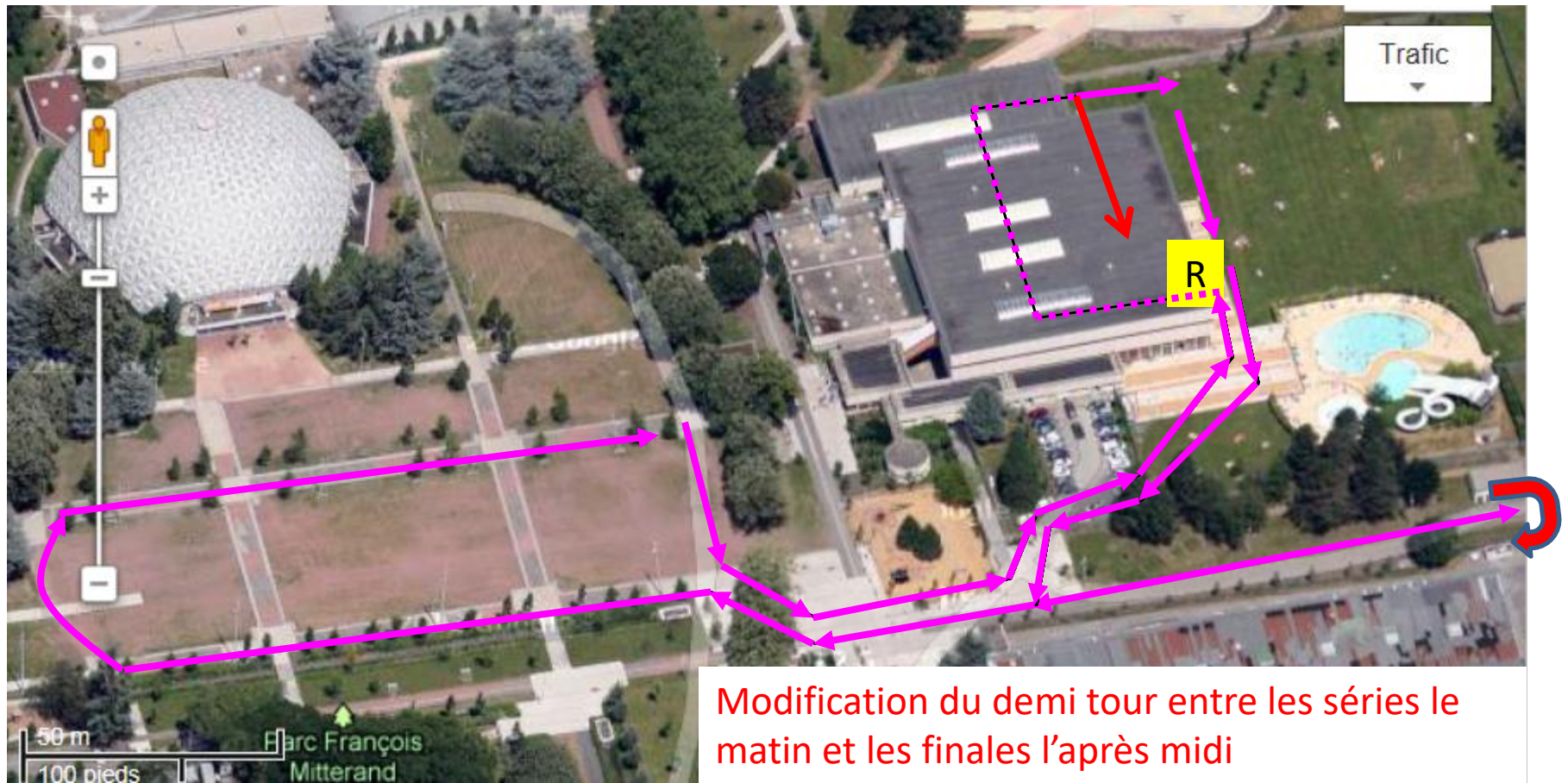
Jeunes 6-9 :

1 petite boucle 370m +
arrivée 130 m = 500 m

Grande Boucle 1000m pupilles (course 10-11 ans) + petite boucle 370m et arrivée 130 m **1500 mètres**



Grande Boucle 1125m séries 1185m finales



Modification du demi tour entre les séries le matin et les finales l'après midi